

Prohlášení o vlastnostech

Číslo DoP: 168510-B1W1210

Název výrobku:

FORUM CROMO GENUANCEERD

(1) Identifikačním kódem typu výrobku je číslo DoP

(2) Číslo kontrolní dávky: 168510-B1W1210

(4)



Wienerberger

Wienerberger NV
8500 Kortrijk Kapel ter Bede

(3) Určené(á) použití ve zděných stěnách, pilířích a příčkách pro:

(6) Systém hodnocení a přezkoušení stálosti vlastností:

(7) Notifikovaná osoba:

vykonala

(i) počáteční inspekci v místě výroby a systému řízení výroby

(ii) průběžný dohled, posuzování a hodnocení systému řízení výroby a vydaného čísla certifikátu

nechráněné zdivo

System 2+

0749

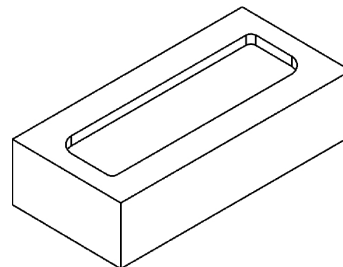
0749-CPD-BC2-201-676-500/08-07

(9) Deklarované vlastnosti:

Typ prvku: HD - pálený zdící prvek

Jmenovité rozměry a tolerance

			Tm	Rm
Délka:	mm	215	± 6	9
Šířka:	mm	102	± 4	6
Výška:	mm	65	± 3	5
Prům. hodnoty:	třída		T1	
Rozpětí:	třída		R1	
Rovinnost ložných ploch:	mm		NPD	
Rovnoběžnost rovin ložných ploch:	mm		NPD	



aktuální uspořádání může být nepatrně pozměněno

Tvar a uspořádání

Skupina prvků:	-		1	
Poměrný objem otvorů:	%		NPD	
Objem prolisů	%		< 20	

Objemová hmotnost

Prvku:	kg/m ³		1.7	
Materiálu prvku:	kg/m ³		1950	
Třída:	třída / %		D1 / 10	

Pevnost v tlaku

Kategorie:	-		1	
Ve svislém směru:	N/mm ²		25	
Ve vodorovném směru:	N/mm ²		NPD	
Ve vodorovném směru 2:	N/mm ²		NPD	
Přidrženost:	N/mm ²		NPD	

Tepelná vodivost $\lambda_{10, dry, unit}$: W/(m·K) 0.69 Stanoveno podle EN 1745:2012: S1

Propustnost vodních par: - $\mu = 5/10$

Trvanlivost: třída F2

Nasákavost: % 10

Počáteční rychlost nasákavosti: kg/(m²·min) 0-1

Obsah aktivních rozpustných solí: třída S2

Vlhkostní roztažnost: mm/m NPD

Reakce na oheň: třída A1

Nebezpečné látky: - NPD

(10) Vlastnosti výrobku jsou v souladu s výše uvedenou specifikací.

Podpis jménem výrobce:

CEO
2013-06-27 Johan Van Der Biest

Wienerberger NV
8500 Kortrijk Kapel ter Bede

EN 771-1:2011

Doplňkové národní požadavky pro použití:

Číslo DoP: 168510-B1W1210

Název výrobku:

FORUM CROMO GENUANCEERD

(1) Identifikačním kódem typu výrobku je číslo DoP

(2) Číslo kontrolní dávky: 168510-B1W1210

(4)



Wienerberger

Wienerberger NV

8500 Kortrijk Kapel ter Bede